

# L'Université de l'Homme

Les enseignements de Ramakrishna et de Vivekananda sont un appel à la créativité : un de leurs buts vise à développer toutes les potentialités de l'humanité. La science, l'art, la technique, comme aussi bien les tâches quotidiennes, tout doit être éveillé par ce souffle de l'esprit, en chacun de nous, de telle sorte que tous nous développions l'excellence de notre personnalité, pour notre bénéfice et celui de l'humanité.

Pour aller dans le sens de ces enseignements, le Centre Védantique Ramakrishna propose, depuis 2014, une série de formations qui constituent ce que Swami Vivekananda et, à sa suite, les précédents Swamis du Centre Védantique souhaitaient: une Université de l'Homme total.



## Nilanjana Roy

Nilanjana est une personne passionnée et dévouée, originaire d'Inde, qui s'est installée en France pour y poursuivre ses études supérieures en gestion d'entreprise. Ses centres d'intérêt personnels incluent la peinture, la musique et l'astrologie. Captivée depuis l'enfance par cet univers mystérieux, ce hobby se transforme en

une passion. Elle s'est immergée dans les divers aspects de l'astrologie s'efforçant d'acquérir autant de connaissances que possible sur cette ancienne discipline, affinant ses compétences et pratiquant l'astrologie pendant plus de sept ans auprès d'amis, d'enseignants et de membres de sa famille. Son engagement et son expertise lui ont valu une reconnaissance notable.

« La connaissance mène à l'unité  
comme l'ignorance conduit à la diversité »

Ramakrishna

« Y a-t-il quelque chose qu'il faille davantage enseigner  
que l'unité de l'Univers et la foi en soi-même ? »

Vivekananda



Cycles de formation de  
L'Université de l'Homme

## Conditions générales d'inscription : (tarifs des 9 week-ends)

Pension complète			Externe		
Soutien	Base	Jeune (18-25)	Soutien	Base	Jeune (18-25)
1440€	1260€	900€	720€	630€	450€

en interne : pension complète ; chambres à 2 ou 3 lits avec sanitaires à l'étage (draps et serviettes fournis)

en externe : déjeuner compris ; repas du soir en supplément (14€)

**L'inscription est obligatoire pour les 9 week-ends.**

**Accueil :** la veille à partir de 17h

**Fin :** le dimanche à 16h30

**Reçu :** pour obtenir un reçu, joindre une enveloppe timbrée à votre adresse.

**Annulation :**

- en cas d'annulation de la formation de notre part : l'intégralité de la somme versée vous sera remboursée.
- en cas d'annulation écrite de votre part (annulation impossible par téléphone) :
  - plus de 2 semaines avant le début de la formation, une somme forfaitaire de 20€ pour frais administratifs sera conservée, le reste vous sera retourné
  - moins de 2 semaines avant le début de la formation, 20% du montant annuel sera conservé par le CVR
- Toute formation démarrée puis interrompue du fait du participant ne donne droit à aucun remboursement.
- Tous les dossiers d'annulation sont régularisés dans le mois qui suit votre annulation.

**Le CENTRE VEDANTIQUE est situé à 30km de Paris (est).**

**Il est facilement accessible en :**

**RER E (gare Haussman St-Lazare - gare du Nord)**

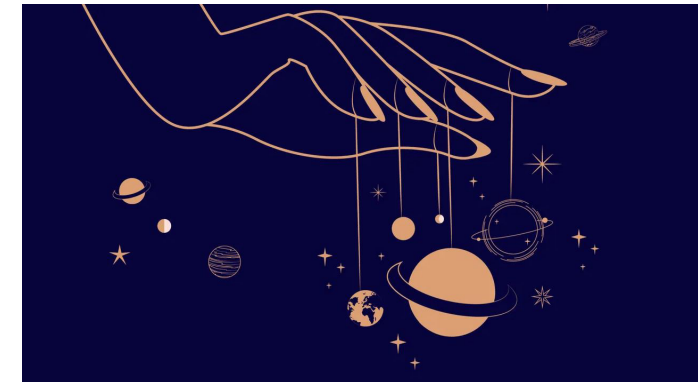
**TGV (gare Marne-la-Vallée) ou VOITURE (autoroute A4)**

**Venir en RER :** par la ligne E depuis Paris, au départ de la Gare Haussmann-St Lazare ou de la station Magenta-Gare du Nord, prendre la direction de Tournan. En descendant à Gretz-Armainvilliers, emprunter la passerelle « sortie rue d'Alsace ». Une fois sur la rue d'Alsace, dirigez-vous pendant 50 mètres vers la droite à travers le parking jusqu'au Bd Romain Rolland. Le Centre se trouve à 10 mn à pied de la gare.

**Venir en voiture :** au départ de Paris, prendre l'autoroute A4 (direction Metz-Nancy) sur une vingtaine de km jusqu'à la sortie Gretz/Tournan (D471). Continuer sur cette route pendant une dizaine de km. Puis prenez la direction « Gretz centre » au 2ème feu (ignorez la direction au 1er feu). Le Centre est situé sur la gauche après l'entrée de la ville, au 64, bd Victor Hugo. Entrée et parking au 1 bd Romain Rolland.

# ASTROLOGIE VÉDIQUE

## \* INITIATION \*



Formation

ESPRIT

2024-25

9 weeks-ends

avec Nilanjana Roy

CENTRE VÉDANTIQUE RAMAKRISHNA

64, bd Victor Hugo, 77220 Gretz-Armainvilliers  
Tél. 01 64 07 03 11 - contact@centre-vedantique.fr  
www.centre-vedantique.fr

# Initiation à l'astrologie védique

L'astrologie védique ou *Jyotish* (du sanskrit *Jyotis*, lumière ou étoile) est un système astrologique issu des Vedas. Elle repose sur l'idée que l'être humain est connecté à l'univers.

La formation consiste en une série de neufs week-ends pour que chacun découvre et comprenne les règles, idées et croyances ancestrales des grandes personnalités de l'astrologie védique. Nilanjana vous guidera dans cette exploration, voyage mystérieux mais intéressant des planètes et de leur influence sur vos vies.

## Thèmes étudiés par week-end

### 12-13/10 : Initiation à l'astrologie védique

Qu'est-ce que les planètes (combien y en a-t-il) et leurs symboles en détail ? Qualités des planètes ? Qu'est-ce qu'un signe du zodiaque ? Caractéristiques des signes du zodiaque ?

### 9-10/11 : Voyage de chaque planète

Ascendants : Qualités des ascendants. Qu'est-ce que les maisons et les qualités de chaque maison ? Qu'entend-on par maisons *kendra* et *trikona* ?

### 14-15/12 : Création de yoga spécifiques

Yogas : Différents types de yoga selon les neuf planètes ; effets de ces yoga dans les différentes maisons.

### 11-12/01 : Nature de l'astrologie védique - 1

Combinaisons de chaque planète (bonne, mauvaise, neutre) avec d'autres planètes, maisons et leurs degrés.

### 8-9/02 : Nature de l'astrologie védique - 2

Transit des neuf planètes et leur influence sur chaque signe du zodiaque

### 8-9/03 : Nature de l'astrologie védique - 3

Placement de chaque planète dans les 12 maisons.

### 12-13/04 : Démonstrations pratiques - 1

Comment créer le thème natal ? Comment faire des prédictions basées sur la position des planètes ? Quelques conseils et astuces importants à retenir pour les prédictions.

### 10-11/05 : Démonstrations pratiques - 2

Discussion sur le thème astrologique de chaque personne en mettant en évidence les facteurs enseignés précédemment.

## 28-29/06 : Examen final

Examens liés à ce qui a été enseigné dans les week-ends précédents.

La participation à cette formation est ouverte à tous, sans connaissance préalable.

L'inscription est obligatoire pour les neufs week-ends.



## Programme indicatif

tous les jours

### 6h Méditation, chants

8h00 Petit déjeuner

8h30 Karma yoga\*

12h00 Déjeuner

12h30 Karma yoga\*

13h30 Repos

16h30 Pause thé

### 18h Méditation silencieuse, chants

19h30 Dîner

20h00 Karma yoga\*

\* les temps de karma yoga sont nécessaires au fonctionnement de l'ashram (vaisselle, épluches, nettoyage...)

## Programme type spécifique au week-end

### Vendredi

17h Accueil des participants

### Samedi

9h-12h Atelier 1

14h-17h Atelier 2

### Dimanche

9h-12h Atelier 1

14h-16h Atelier 2



# Bulletin d'inscription

## Initiation à l'astrologie védique

### initiation

NOM .....

Prénom .....

Adresse .....

CP ..... Ville .....

Pays .....

Téléphone .....

Mail .....

**L'inscription est obligatoire pour les 9 week-ends.**

### Tarifs annuels :

Pension complète			Externe		
Soutien	Base	Jeune (18-25)	Soutien	Base	Jeune (18-25)
1440€	1260€	900€	720€	630€	450€

### J'entoure le tarif que je choisis

Je joins la totalité de mon règlement en 1 ou plusieurs chèques :

- ..... (max. 9) chèques de .....€

Les chèques sont à l'ordre du CVR.

Ils sont encaissés régulièrement, avant les week-ends.

Possibilité de s'inscrire en ligne pour payer par CR ou par virement

<https://www.centre-vedantique.fr/inscription>

Séminaires > Inscription aux formations

ou en utilisant le QR-code



Je souhaite un reçu et je joins

une enveloppe timbrée à mon adresse.

J'accepte les conditions générales d'inscription détaillées au dos.

Renvoyez le bulletin et le règlement au

CVR

64 bd Victor Hugo

77220 Gretz-Armainvilliers

